

Guida per luoghi di lavoro smart

Promuovere la trasformazione e la resilienza
dell'azienda con ambienti di lavoro ibridi





Indice

Introduzione	3
Capitolo 1: Il ruolo della trasformazione digitale negli spazi di lavoro ibridi	5
Capitolo 2: Fornire gli strumenti giusti al team	8
Capitolo 3: Connettere le persone	13
Capitolo 4: Ottimizzare i processi	18
Conclusioni	22

Introduzione

Nel 2020 molte organizzazioni sono state costrette ad adottare nuovi modi di lavorare a causa della pandemia COVID-19 che ha rivoluzionato il tradizionale posto di lavoro. Alla fine dei primi sei mesi dell'anno, secondo l'Organizzazione internazionale del lavoro, circa il [93% della forza lavoro globale viveva in Paesi soggetti a restrizioni e chiusure](#). Una ricerca di Gartner prevede che almeno il [48% dei lavoratori continuerà a lavorare a distanza](#) in un modo o nell'altro anche dopo la pandemia.

Con il personale diviso tra casa e ufficio, le soluzioni per spazi di lavoro ibridi si sono evolute per soddisfare le esigenze dei lavoratori che ora possono svolgere le proprie mansioni dove vogliono, quando vogliono. Solo le organizzazioni capaci di stare al passo con questo nuovo modo di lavorare in rapida evoluzione vedranno i maggiori vantaggi ora e negli anni a venire, anche alla luce della continua incertezza causata dalla pandemia e dall'attuale situazione economica a livello globale.

“Le soluzioni per spazi di lavoro ibridi si sono evolute per soddisfare una forza lavoro che ora può lavorare quando vuole, dove vuole.”



Investire da subito negli spazi di lavoro ibridi

Gli spazi di lavoro ibridi presentano numerosi vantaggi sia a breve che a lungo termine. Forniscono alle organizzazioni la flessibilità e l'agilità necessarie per rispondere all'attuale clima economico in costante cambiamento e consentono alle aziende di continuare a operare malgrado gli attuali problemi socio-economici. Inoltre, offrono ai lavoratori vantaggi come un migliore equilibrio tra vita professionale e vita privata, tempi di spostamento ridotti e l'opportunità di vivere lontano dai principali snodi cittadini.

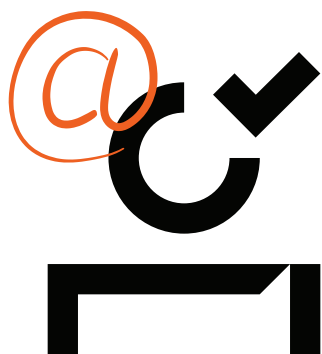
A lungo termine, gli spazi di lavoro ibridi contribuiscono a rafforzare la resilienza e la scalabilità in un mondo in rapida evoluzione, migliorando al contempo la soddisfazione del personale.

“Gli spazi di lavoro ibridi offrono maggiore resilienza e scalabilità in un mondo in rapida evoluzione.”

Molte aziende sono state costrette a reagire e adattarsi velocemente quando il COVID-19 ha colpito i loro Paesi per la prima volta, ma ora hanno l'opportunità di configurare i propri ambienti di lavoro ibridi in modo da avvantaggiare i dipendenti e prepararsi già da oggi per le sfide future con un modello scalabile e rapidamente adattabile alle circostanze.

A questo scopo, i dirigenti delle aziende devono adottare un approccio strategico per implementare il loro ambiente di lavoro ibrido, identificando le nuove tecnologie e i nuovi servizi che servono per promuovere produttività, connettività e sicurezza in questo nuovo contesto di lavoro.

Questo e-book ti aiuterà a implementare una strategia per creare spazi di lavoro ibridi basata su tre fasi:



1.
Fornire gli strumenti
giusti al team

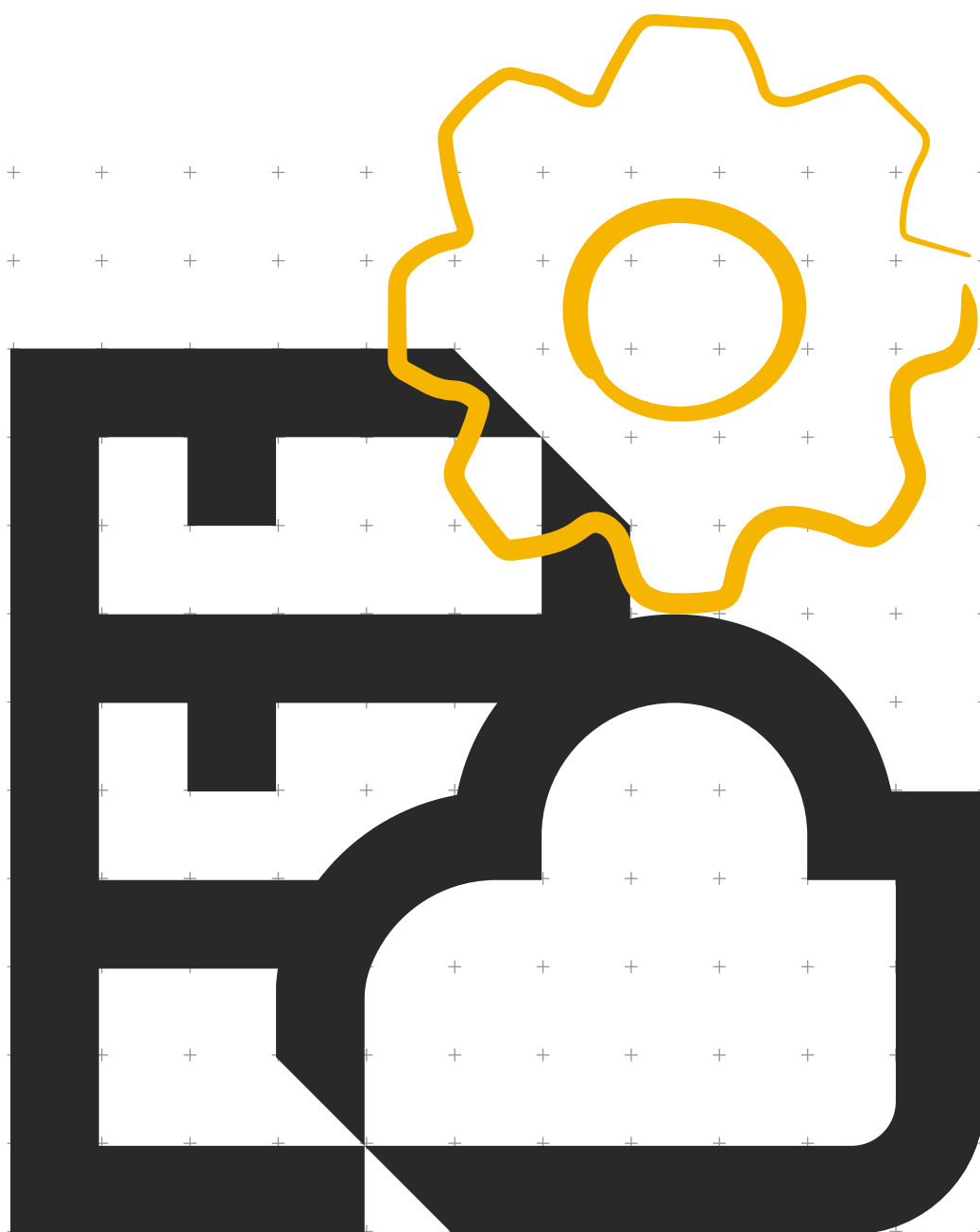


2.
Connettere
le persone



3.
Ottimizzare
i processi

Il ruolo della trasformazione digitale negli spazi di lavoro ibridi



Il ruolo della trasformazione digitale negli spazi di lavoro ibridi

Prima di affrontare l'implementazione strategica di un ambiente di lavoro ibrido, vale la pena sottolineare che uno dei fattori chiave per creare uno spazio di lavoro ibrido di successo è la trasformazione digitale. Infatti questo nuovo modo di lavorare ibrido fa affidamento su soluzioni e processi digitali che permettono ai lavoratori di svolgere le loro mansioni con successo, quindi è indispensabile allineare le iniziative di trasformazione digitale con la strategia per creare uno spazio di lavoro ibrido per garantire un supporto reciproco.

Ecco alcuni modi in cui la trasformazione digitale può aiutare a creare un ambiente di lavoro ibrido.

Digitalizzazione dell'ufficio

I supporti cartacei diventano in gran parte ridondanti visto che i lavoratori operano in un ambiente decentralizzato, in modo indipendente e non in prossimità fisica gli uni degli altri. Di conseguenza, la carta (o qualsiasi altro supporto fisico) risulta inefficace per la condivisione o l'elaborazione delle informazioni.

Le organizzazioni possono superare le sfide attuali adottando una strategia digitale. La digitalizzazione dei documenti offre vantaggi come, tra gli altri, costi aziendali ridotti, accesso istantaneo ai dati, maggiore efficienza, maggiore sicurezza dei dati e ridotto impatto ambientale. Inoltre, nel contesto di un ambiente di lavoro ibrido, semplifica la collaborazione e la condivisione dei documenti.



Managed Document Services (MDS)

Con l'avanzare della trasformazione digitale, i Managed Print Services (MPS) non si limitano solo più alla gestione del parco stampanti e dei consumabili di un'organizzazione. La gestione documentale si sta evolvendo per includere i MPS e una maggiore attenzione al business nel suo complesso, consentendo ai fornitori di servizi di adottare un approccio più olistico per aiutare le aziende a ridurre i costi e migliorare i processi per l'intero ciclo di vita dei documenti.

I fornitori di MPS o di Managed Document Services (MDS) possono aiutare a stabilire le infrastrutture e i flussi di lavoro necessari per creare uno spazio di lavoro ibrido efficiente ed efficace, riducendo allo stesso tempo il carico di lavoro dei dipartimenti IT. Inoltre, con questo approccio olistico all'intero ciclo di vita del documento, contribuiscono a creare un ambiente di lavoro più efficiente e snello per l'organizzazione.

Formazione e sviluppo delle competenze digitali

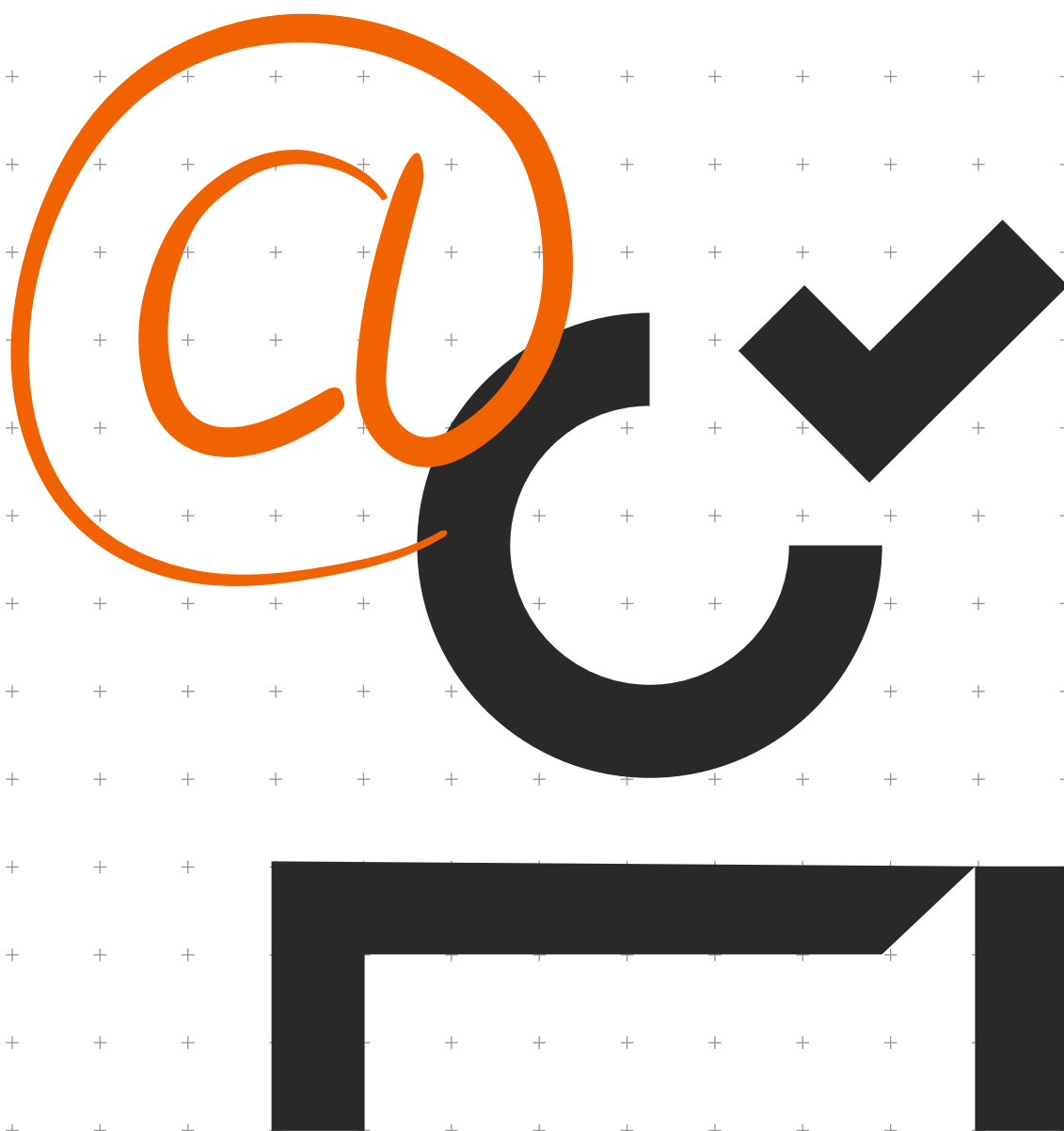
[Le competenze digitali dei lavoratori sono essenziali per il successo delle iniziative di trasformazione digitale](#) e, per estensione, di un modo di lavorare ibrido. È ormai evidente che le competenze tecnologiche di un'azienda non possono più pesare unicamente sulle spalle del dipartimento IT. Ogni dipartimento e ogni persona, indipendentemente dal ruolo, ha a che fare con nuove piattaforme digitali e nuovi modi di fare le cose, quindi ogni lavoratore deve possedere un set di competenze digitali specifiche per supportare e rendere efficace la digitalizzazione.

Questo è particolarmente importante per l'ambiente di lavoro attuale. A causa del rapido cambiamento dei luoghi di lavoro, [la trasformazione digitale ha subito una decisa accelerazione proprio per supportare al meglio i lavoratori a distanza](#). I leader aziendali che non riescono a soddisfare le esigenze del personale in termini di competenze vedranno come i propri dipendenti avranno difficoltà ad adattarsi e a crescere nel nuovo ambiente di lavoro.

Durante l'implementazione della strategia è importante valutare come e dove la trasformazione digitale deve essere accelerata per supportare il modo di lavorare ibrido del personale e consentire all'organizzazione di cogliere rapidamente le nuove opportunità del mercato.



Fornire gli strumenti giusti al team



Fornire gli strumenti giusti al team

Il primo passo per creare uno spazio di lavoro ibrido è fornire al team l'hardware di cui ha bisogno per poter lavorare in ogni luogo. Gli strumenti necessari variano a seconda delle esigenze dei dipendenti, ma due dispositivi sono imprescindibili: computer e stampanti.

Computer

Sembra un'ovvietà, ma per il lavoro ibrido un laptop è una scelta migliore per i lavoratori rispetto a un computer desktop. Per i lavoratori che trascorrono metà della settimana lavorando da casa e metà della settimana in ufficio, la portabilità di un laptop è essenziale. Ma serve anche a chi lavora a tempo pieno in ufficio o a distanza, visto che la flessibilità di un laptop migliora notevolmente l'esperienza lavorativa. Tuttavia, bisogna tenere presente che si dovranno acquistare anche un monitor, una tastiera e un mouse per ogni dipendente, per migliorare la loro configurazione ergonomica ed evitare problemi di salute e sicurezza sul lavoro.

Inoltre, in un ambiente di lavoro ibrido non può mancare una webcam. Nella maggior parte dei casi la webcam con risoluzione 720p è integrata nel laptop e questa è sufficiente per le app di videoconferenza come Microsoft Teams e Zoom.



Stampanti

Le stampanti giocano un ruolo importante anche negli spazi di lavoro ibridi. È fondamentale scegliere una stampante con le giuste caratteristiche e funzionalità per aumentare la produttività e supportare un ambiente digitale. Tradizionalmente, i dipartimenti IT gestivano un numero limitato di dispositivi di stampa e multifunzione in un ufficio centralizzato. Ora gestiscono tante stampanti quanti sono i lavoratori a distanza e le sedi degli uffici. Per i lavoratori a distanza, le organizzazioni devono scegliere con attenzione stampanti che offrano un livello appropriato di sicurezza, funzionalità, convenienza e scalabilità. Questo elimina la maggior parte delle stampanti consumer perché rappresentano un rischio significativo per la sicurezza, sono meno efficienti in termini di costi e meno produttive rispetto ai dispositivi specializzati.

Quando scegli stampanti per il lavoro a distanza, considera le seguenti caratteristiche:



Sicurezza

La vulnerabilità è una delle principali minacce agli spazi di lavoro ibridi, specialmente sulla scia della rapida transizione al lavoro a distanza vista durante la pandemia COVID-19. Più luoghi, più reti e più dispositivi offrono maggiori opportunità a criminali informatici di prendere di mira l'attività di business se non si adottano le necessarie precauzioni.

Le stampanti rappresentano una minaccia per la sicurezza in due modi: gli hacker possono utilizzarle come punto di ingresso alla rete, consentendo loro di accedere ad altri dispositivi sulla stessa rete; oppure possono rubare dati dalla stampante stessa, dando loro accesso a tutti i documenti processati dal dispositivo in questione.

Per mitigare questi rischi, è necessario scegliere stampanti dotate di potenti funzionalità di sicurezza come autenticazione locale e di rete, crittografia dei dati, eliminazione per sovrascrittura, accesso con password e chip per contrastare le intrusioni di rete. Una stampante consumer di livello medio non possiede queste caratteristiche, ma ci sono [dispositivi specializzati disponibili in una varietà di dimensioni per adattarsi agli ambienti domestici o d'ufficio](#).

Funzionalità

In primo luogo, in termini di funzionalità, la stampante che si sceglie per i lavoratori a distanza deve poter gestire alti volumi di stampa senza dover costantemente sostituire i materiali di consumo. I dispositivi specializzati possono stampare centinaia di documenti alla settimana e stampare ben dieci volte più documenti per cartuccia rispetto a una stampante consumer. Con carichi di lavoro elevati, le stampanti consumer hanno maggiori probabilità di rompersi più velocemente poiché non sono progettate per far fronte a un uso intenso. Inoltre, non hanno la stessa efficienza quanto a consumabili.

In secondo luogo, le stampanti per spazi di lavoro ibridi devono essere dispositivi multifunzione (MFD) che consentano ai lavoratori di stampare, scansare, copiare o faxare quando necessario. Un'altra caratteristica da considerare è un alimentatore automatico dei documenti (ADF). Per i lavoratori che eseguono la scansione di documenti multi-pagina, questa funzionalità base può far risparmiare molto tempo rispetto alla scansione manuale di ogni pagina separatamente.

Infine, la connettività è un'altra funzionalità imprescindibile. In uno spazio di lavoro ibrido, ogni dispositivo di stampa deve essere abilitato per il web per potersi connettere al cloud. Investire in dispositivi senza connettività cloud limita notevolmente sia la scalabilità che l'efficacia del vostro spazio di lavoro ibrido a lungo termine.

Scalabilità

La scalabilità dovrebbe essere considerata in ogni fase dell'implementazione di una strategia per creare uno spazio di lavoro ibrido. Come abbiamo detto in precedenza, la connettività al cloud è uno dei fattori chiave che influiscono sulla scalabilità quando si progetta una rete di stampanti. Le piattaforme di stampa su cloud offrono una serie di funzioni che possono essere utili per un ambiente di lavoro ibrido, tra cui:

- Configurazione di nuovi dispositivi on-demand in postazioni remote, senza la necessità che un addetto IT si rechi fisicamente a casa del nuovo membro del team
- Gestione di tutti i dispositivi di lavoro da una posizione centrale, inclusi i dettagli sullo stato e sulla connessione
- Eliminazione di driver e software specifici ogni volta che un membro del team accede a un nuovo dispositivo da casa o in ufficio
- Possibilità per i lavoratori di inviare lavori di stampa a dispositivi specifici del parco aziendale, indipendentemente da dove si trovino



Costi operativi

Una stampante media in genere ha una bassa resa di toner o inchiostro e offre un massimo di 500 stampe per cartuccia. Con un dispositivo specializzato, l'output varia da 1.000-5.000 stampe prima che la cartuccia debba essere sostituita.

Sebbene inizialmente un dispositivo specializzato costi di più di una stampante standard, i costi operativi saranno inferiori e, di conseguenza, la produttività maggiore. Inoltre, se si considerano i vantaggi in termini di sicurezza, funzionalità e scalabilità, c'è solo una scelta possibile per un ambiente di lavoro ibrido.

Possibile scenario di business

I dipendenti che lavorano a distanza dispongono di dispositivi multifunzione per home office compatti, economici e sicuri. L'ufficio centrale ha anche una serie di MFD sparsi in punti diversi dell'ufficio, in posizioni strategiche per evitare il sovraffollamento. Tutte le stampanti, in ufficio o remote, sono gestite tramite un'interfaccia cloud: questo consente ai dipendenti di inviare facilmente i lavori di stampa a qualsiasi dispositivo si trovi nelle loro vicinanze. Le stampanti possono anche essere utilizzate tramite un'app mobile per la stampa su cloud per evitare contatti: in questo modo è possibile gestire i lavori di stampa in modo efficiente e sicuro, senza dover interagire direttamente con la stampante.

Poiché le stampanti sono tutte connesse al cloud, il dipartimento IT può configurarle rapidamente a distanza, senza la necessità di recarsi nel luogo fisico in cui esse si trovano, come la casa di un dipendente. Inoltre se il team IT si allarga, i nuovi membri devono imparare a usare solo una piattaforma per gestire tutte le stampanti. I dispositivi possono essere aggiunti o rimossi dalla rete facilmente, cosa che permette di scalare il parco stampanti in base alle esigenze. Anche la sicurezza viene gestita attraverso la rete aziendale e questo, oltre a fornire un'ulteriore garanzia di protezione dei dati, permette di monitorare le stampanti per agire subito in caso di minacce.

Ecco come Kyocera può aiutarti

Indipendentemente da dove lavori, Kyocera ha il dispositivo che ti permetterà di operare in modo più smart. Offriamo una gamma di opzioni durevoli, economiche e rispettose dell'ambiente e siamo sicuri che troverai la stampante o il dispositivo MFD ideale per gli uffici più dinamici o gli spazi di lavoro a distanza più produttivi. Componenti interni incredibilmente duraturi con lunghi cicli di vita. Costi operativi molto convenienti. Meno sprechi durante il ciclo di vita.



Connettere le persone





Capitolo 3

Connettere le persone

Mentre i luoghi di lavoro tradizionali consentono la collaborazione grazie alla vicinanza in un ufficio centralizzato, negli ambienti di lavoro ibridi lavorare insieme da più postazioni rappresenta una sfida. Per superarla, servono soluzioni e strumenti che permettano di connettere persone e infrastrutture anche a distanza. È necessario poter condividere documenti, accedere a file a distanza e fornire strumenti di comunicazione che consentano interazioni sia formali che informali.

Come succede con le infrastrutture fisiche, è importante tenere inoltre in considerazione le previsioni di crescita quando si investe in software e servizi per scegliere configurazioni che possano adattarsi alle esigenze future. Assicurati che tutti i nuovi servizi possano essere scalati in modo rapido e semplice, e integrati facilmente con infrastrutture, processi e software esistenti.

Detto questo, ecco alcuni strumenti che ti serviranno per connettere le persone in un ambiente di lavoro ibrido.

Sistema di gestione documentale

Una stampante multifunzione consente ai dipendenti di stampare, scansionare, copiare e faxare documenti facilmente, ma non è tutto. È infatti anche necessario gestire il modo in cui i dipendenti accedono, lavorano e condividono i file digitali. È qui che entra in gioco un sistema di gestione documentale (DMS).

Un DMS archivia i file in una posizione centrale, facilitando e ottimizzando il modo in cui i documenti digitali vengono creati, condivisi, organizzati, protetti, consultati e archiviati a livello aziendale. I [vantaggi di un DMS](#) per uno spazio di lavoro ibrido includono:

- Un repository centralizzato di documenti a cui i dipendenti possono accedere sempre e ovunque
- Controllo delle versioni, il che significa che tutti possono accedere alla versione più aggiornata e che quelle precedenti sono facilmente recuperabili
- Flussi di lavoro automatizzati, come l'assegnazione di documenti alla persona designata una volta elaborati
- Compliance migliorata grazie a misure di sicurezza avanzate e flussi di lavoro che seguono i protocolli per la conservazione dei dati
- Maggiore sicurezza dei dati grazie al controllo degli accessi, alla cronologia delle versioni e ai backup di sistema
- Minor ricorso a stampa e scansione poiché i dipendenti possono condividere i file digitalmente, riducendo i costi operativi del dispositivo



Strumenti di comunicazione

La comunicazione negli spazi di lavoro ibridi richiede quasi una strategia apposita. Quando è meglio effettuare una videochiamata e quando basta un'e-mail? Con quale frequenza i team dovrebbero incontrarsi di persona piuttosto che virtualmente? Cosa ci si aspetta dai collaboratori che si trovano in fusi orari diversi rispetto al resto del team?

Queste sono solo alcune delle domande a cui potresti dover rispondere quando scegli gli strumenti di comunicazione e stabilisci le best practice. Il nostro consiglio è investire in metodi di comunicazione diversi per tipi di comunicazione diversi: e-mail, messaggi istantanei, videochiamate e app organizzative o per la gestione di progetti. Alcune piattaforme, come Microsoft Teams, offrono uno strumento di comunicazione integrato che include diversi metodi di collaborazione.

Se la tua organizzazione conta su personale addetto alla gestione delle chiamate in arrivo, dovrai anche trovare una soluzione per instradare le chiamate verso i lavoratori a distanza, come un sistema telefonico su cloud. Avere un partner strategico come Kyocera che ti assista durante la transizione verso uno spazio di lavoro ibrido può essere incredibilmente utile per assicurare che l'organizzazione pensi a ogni dettaglio e fornisca gli strumenti giusti a tutti i team in modo che possano lavorare a distanza.

Funzionalità del software

Quando scegli software e servizi per supportare un ambiente di lavoro ibrido, ricorda di dare la priorità alle seguenti funzionalità:

Cloud

I servizi basati su cloud sono la soluzione più ovvia per gli ambienti di lavoro ibridi per una serie di ragioni, tra cui la loro accessibilità e scalabilità. Le soluzioni su cloud consentono ai dipendenti di accedere facilmente alle risorse praticamente dappertutto. Inoltre, le organizzazioni possono aggiungere o rimuovere utenti e servizi senza la necessità di server e infrastrutture aggiuntivi, ottenendo così una grande flessibilità e scalabilità per adattarsi alle circostanze.

Automazione e intelligenza artificiale

L'intelligenza artificiale (IA) sta rivoluzionando il mondo del lavoro grazie alla gestione intelligente dei dati e all'automazione. Investire in strumenti che fanno uso di questa tecnologia non solo preparerà la vostra organizzazione per le sfide del futuro, ma vi farà anche risparmiare tempo e aumentare la produttività. Alcuni dei modi in cui l'IA viene utilizzata nella gestione documentale includono:

- Automazione dei processi lavorativi (RPA)
- Funzionalità di ricerca avanzata
- Cattura e indicizzazione avanzate dei dati
- Redazione intelligente per proteggere i dati
- Piattaforme di contenuti che integrano le diverse informazioni
- Accesso a dati storici e nuovi insight

Sicurezza

La sicurezza è della massima importanza quando si scelgono e si configurano nuove piattaforme. Un buon sistema avrà funzionalità come: controllo degli accessi, aggiornamenti automatici del software e della sicurezza, ridondanza di sistema, autenticazione a due fattori, backup dei dati e crittografia. Se impostato correttamente, il sistema ridurrà notevolmente il rischio di incidenti relativi alla sicurezza informatica.

Uno dei vantaggi della scelta di una piattaforma su cloud o Software-as-a-Service (SaaS) è che il fornitore può condividere la responsabilità della gestione dei problemi tecnici e di sicurezza ad essa associati, permettendo al dipartimento IT di concentrarsi su altre questioni, come la protezione degli endpoint, la formazione del personale sulla sicurezza informatica e i piani di risposta agli incidenti.

Possibile scenario di business

L'organizzazione utilizza un sistema di Enterprise Content Management (ECM), che include la funzionalità DMS per controllare i file e impostare i flussi di lavoro documentali. L'ECM è basato su cloud, quindi il dipartimento IT può configurare rapidamente il sistema senza la necessità di implementare infrastrutture aggiuntive.

I dispositivi MFD dei dipendenti si integrano con l'ECM in modo che i nuovi documenti cartacei vengano archiviati automaticamente durante la scansione. I costi di stampa e gli errori nei dati sono ridotti e i dipendenti hanno accesso immediato alla versione più recente dei documenti per una facile collaborazione. Ci sono stati anche miglioramenti in termini di produttività ed efficienza poiché è stata eliminata la necessità di inviare documenti via e-mail tra i membri del team.

L'uso dell'intelligenza artificiale per automatizzare la classificazione e l'elaborazione dei documenti, nonché per l'estrazione dei dati e il raggruppamento degli argomenti, ha consentito al personale di svolgere altre attività di maggior valore. I team sono entusiasti davanti alla prospettiva di utilizzare a breve le funzionalità di automazione dei processi lavorativi (RPA) dell'ECM per automatizzare molte delle attività manuali che eseguono e che rubano tempo prezioso.

L'organizzazione ha anche introdotto strumenti di comunicazione, come Slack e Microsoft Teams, per consentire al personale di inviarsi messaggi, chiamarsi e condividere informazioni con gli altri membri del team. Questo ha avuto un impatto positivo sull'atmosfera che si respira sul posto di lavoro poiché i dipendenti si sentono più connessi, anche se lavorano da luoghi diversi. I lavoratori sono incoraggiati a utilizzare questi strumenti di comunicazione anche per fare gruppo con i colleghi, organizzando pranzi di gruppo virtuali, aperitivi dopo il lavoro e gruppi di chat.

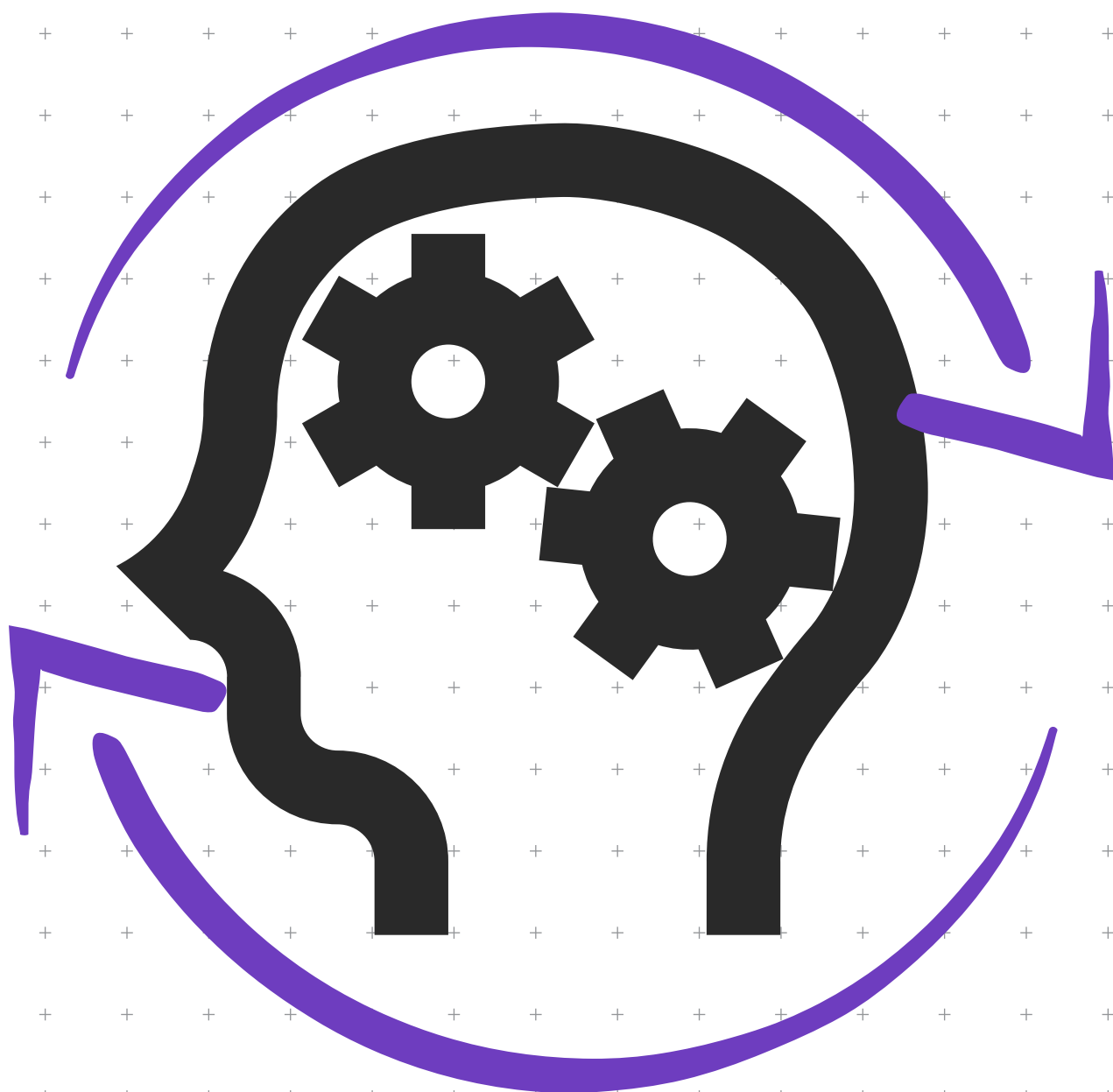
Ecco come Kyocera può aiutarti

Quando collaboriamo con un nuovo cliente, il primo passo è capire a fondo come funziona il suo sistema attuale e identificare i colli di bottiglia. Forniamo quindi una soluzione appropriata, fatta su misura per rispondere alle sue esigenze. Non promettiamo un unico servizio in grado di rispondere a tutti i requisiti del cliente, ma forniamo una soluzione olistica che potrebbe includere un pacchetto di prodotti o servizi integrati per fornire il miglior risultato possibile.

Kyocera offre Managed Document Services (MDS) e Content Services, come piattaforme di contenuti che si integrano con stampanti e dispositivi multifunzione, così come con altri software e piattaforme che possono essere usati in un ambiente di lavoro ibrido. Le nostre soluzioni sono pensate per consentire la crescita e la scalabilità in futuro. In qualità di fornitori di SaaS su cloud, offriamo un servizio efficiente e personalizzato, e ci avvaliamo delle migliori tecnologie in fatto di cybersecurity e disaster recovery. Possiamo anche aiutarti a configurare reti su cloud e altre infrastrutture in supporto di una soluzione di lavoro ibrida completa che tenga conto di tutti i prodotti di cui avrai bisogno.



Ottimizzare i processi



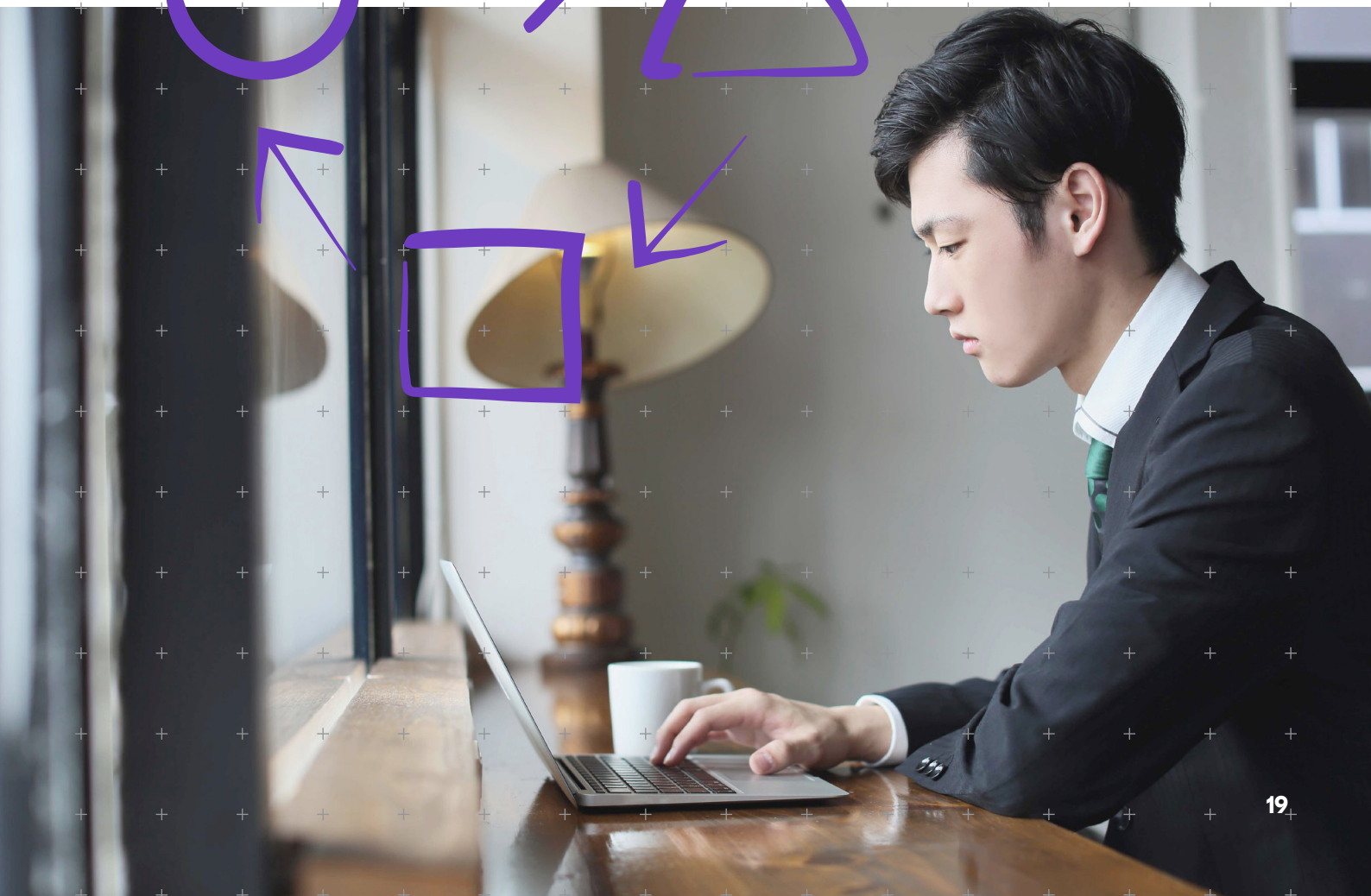
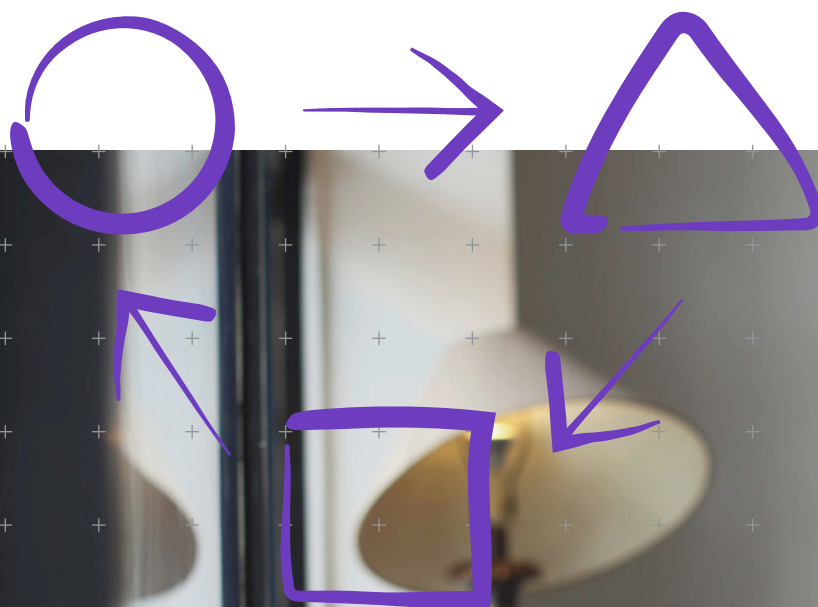
Ottimizzare i processi

Hai fornito gli strumenti giusti al team e hai connesso le persone con le piattaforme e i sistemi giusti: ora come puoi assicurarti che il lavoro ibrido funzioni in modo fluido ed efficiente?

Formare il personale

Uno dei primi passi è migliorare le competenze del personale nelle aree in cui l'organizzazione presenta delle lacune. Sebbene la pandemia COVID-19 abbia dato priorità alle competenze base necessarie per lavorare a distanza, servono programmi di formazione a lungo termine con un approccio più olistico. Si prevede che la [richiesta di competenze tecnologiche, sociali ed empatiche crescerà](#), mentre diminuiranno i lavori che richiedono soprattutto abilità fisiche, manuali o cognitive minime.

Inizia affrontando le esigenze immediate della tua organizzazione, per esempio formando il personale nell'uso dei nuovi hardware e software in cui hai investito, o sviluppando competenze essenziali a stabilire un ambiente di lavoro ibrido di successo, come la collaborazione online e la sensibilizzazione sulla sicurezza informatica. Tuttavia, segui una strategia a lungo termine: [creare una cultura che promuove il miglioramento continuo delle competenze contribuirà a creare una forza lavoro più agile](#), che è la chiave per rispondere in modo efficace ai mutevoli ambienti di business attuali e futuri.



Semplificare i processi

Uno dei rischi del lavoro decentralizzato è che i processi basati sulle interazioni fisiche diventino inefficienti e frustranti. Ad esempio, ottenere la firma di un manager su un documento, un processo relativamente semplice in ufficio, può diventare dispendioso in termini di tempo e lavoro quando le persone coinvolte si trovano in posti diversi. Il documento deve essere stampato, scansionato e inviato via e-mail, con un costo maggiore per l'organizzazione e una riduzione della produttività.

In uno spazio di lavoro ibrido ottimizzato, i dipendenti utilizzano strumenti come flussi di lavoro automatizzati e firme elettroniche per svolgere questo tipo di attività e semplificare i processi. Nell'esempio preso in considerazione, questo comporta la registrazione del documento in un flusso di lavoro per le approvazioni con una soluzione di Content Services. Il manager oltre a ricevere una notifica automatica dove si richiede la sua firma/approvazione, riceve anche lo strumento che gli consente di eseguire la richiesta (che viene anche aggiunta alla sua lista di cose da fare). Quando il manager accede al sistema, le sue credenziali vengono autenticate dopo aver fornito la firma elettronica. Il dipendente viene inoltre avvisato automaticamente non appena il documento viene firmato. Non ci sono stampa, scansioni o allegati via e-mail e, soprattutto, non ci sono in circolazione versioni diverse di uno stesso documento. Inoltre, il tempo di attesa e il carico di lavoro si riducono per tutte le persone coinvolte.

L'altro grande vantaggio è la sicurezza. Con l'opzione flusso di lavoro, il rischio è ridotto al minimo poiché il documento non è allegato a un'e-mail, stampato o scansionato, ma rimane protetto nel sistema di gestione documentale, dove è possibile accedervi solo con le credenziali giuste. Inoltre, in caso di ispezioni, l'ora e la data della firma sono registrate nel log dell'attività di ciascun utente.

Identificare le aree in cui i processi possono essere semplificati, spesso con l'aiuto dell'automazione, consentirà al personale di raggiungere i propri obiettivi in modo efficiente ed evitare colli di bottiglia.

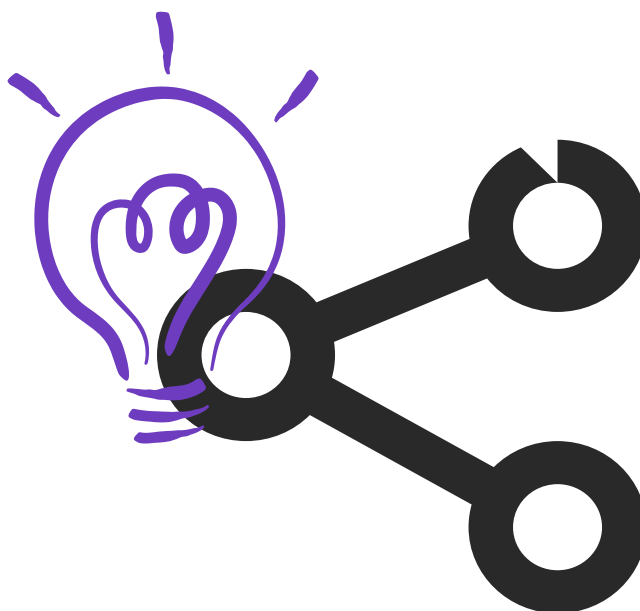
Automazione

L'ottimizzazione dell'ambiente di lavoro ibrido include anche l'opportunità di aumentare i content services attraverso soluzioni di automatizzazione come l'automazione dei processi lavorativi (RPA), l'Enterprise Content Management (ECM) e la cattura ed estrapolazione dei dati. Questi strumenti possono consentirti di automatizzare attività come:

- Identificare od organizzare i documenti in base al loro contenuto
- Flussi di lavoro di approvazione, come la richiesta di una firma elettronica
- Estrazione di informazioni da un documento e corrispondenza tra documenti diversi

In un ambiente di lavoro ibrido, uno scenario possibile potrebbe essere un dipendente che riceve una fattura da un cliente: il lavoratore carica il documento nell'ECM e lascia che i bot estraggano i dati e li inviino al software di contabilità, prima di archivarlo nel posto corretto. Alcuni strumenti di automazione come l'RPA apprendono col tempo quindi, a seconda della fattura, i bot potrebbero imparare a inviarlo al manager giusto per l'approvazione interna.

L'automazione non solo fa risparmiare tempo ed elimina gli errori, ma consente anche ai dipendenti di concentrarsi su compiti di maggior valore che hanno un maggiore ritorno sull'investimento (ROI) per l'azienda, fornendo così alle organizzazioni maggiori opportunità di crescita.





Capitolo 4

Ecco come Kyocera può aiutarti

Coinvolgere un fornitore di servizi ICT come Kyocera offre alle organizzazioni l'opportunità di beneficiare dell'esperienza e della conoscenza di esperti nella progettazione e implementazione di flussi di lavoro e business intelligence in supporto di un ambiente di lavoro ibrido. Kyocera adotta un approccio olistico, considerando le esigenze dell'intera azienda (in tutti i dipartimenti) e come l'ottimizzazione delle piattaforme e dell'hardware può migliorare il modo di lavorare del personale. La sicurezza dei dati è un'altra parte significativa poiché, soprattutto in un periodo di rapidi cambiamenti, non è raro vedere aziende che hanno creato nuove piattaforme trascurando la sicurezza.

Conclusioni

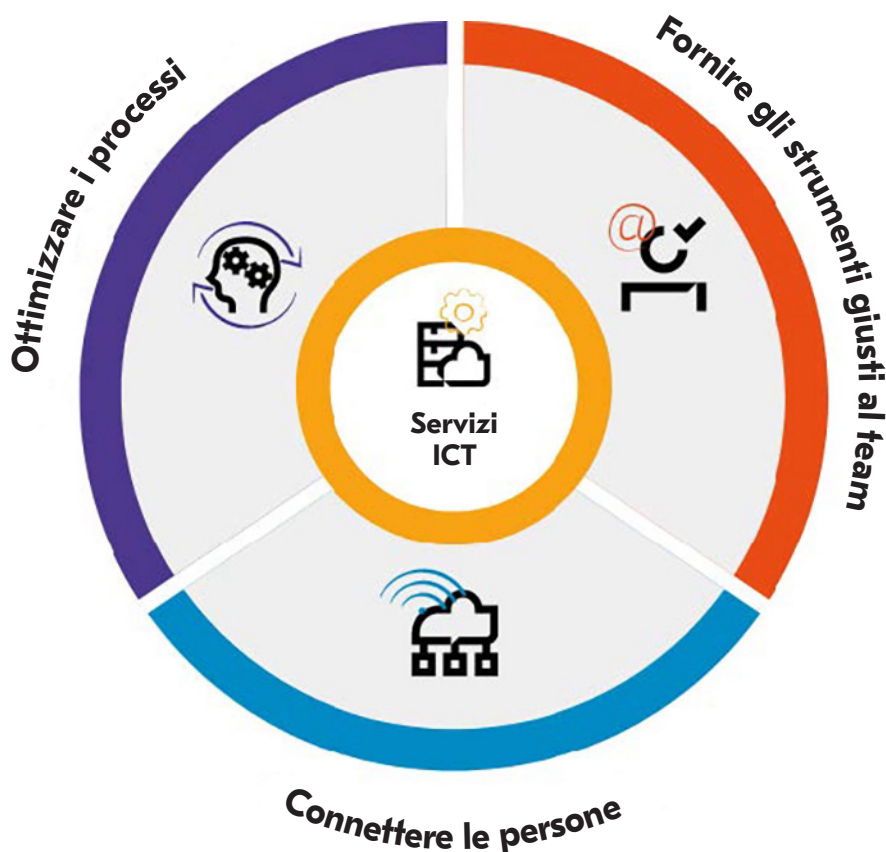
Lo spazio di lavoro ibrido rappresenta una “nuova normalità” a cui ci stiamo adattando durante la pandemia, ma è anche il futuro degli ambienti di lavoro. Se la tua organizzazione ha saputo decentralizzare il lavoro in modo rapido in risposta al COVID-19, sei pronto per sviluppare una strategia per creare un ambiente di lavoro ibrido a lungo termine seguendo tre step.

- Fornire gli strumenti giusti al team
- Connettere le persone
- Ottimizzare i processi

I fornitori di servizi hardware, software e ICT svolgono un ruolo importante offrendo prodotti, consulenza strategica e supporto nella creazione di un ambiente di lavoro efficiente, efficace e sicuro in questo percorso. Le organizzazioni che si avvalgono delle competenze a loro disposizione otterranno i maggiori risultati dalla loro strategia per la creazione di un ambiente di lavoro ibrido e ne raccoglieranno i frutti a lungo termine sotto forma di rendimento e risparmi sui costi.

In Kyocera siamo orgogliosi di offrire un approccio all'insegna della centralità del cliente. Collaboriamo con i nostri clienti per offrire il miglior valore possibile: capiamo le loro esigenze e sfide specifiche, e forniamo una soluzione olistica e su misura. La nostra esperienza nell'intero ciclo di vita dei documenti e nei servizi ICT ci consente di fornire supporto e consulenza strategica per l'implementazione di spazi di lavoro ibridi, da hardware e software fino all'ottimizzazione dei processi di lavoro.

Per capire come trasformare la tua organizzazione in uno spazio di lavoro ibrido o per vedere come migliorare la tua attuale configurazione di lavoro ibrido, rivolgiti a uno degli esperti Kyocera. Lavoriamo in modo verticale con organizzazioni come scuole, studi legali, aziende sanitarie, PMI e altro per implementare ambienti di lavoro ibridi efficaci.



Kyocera Document Solutions è un pioniere della tecnologia innovativa sin dal 1934. Aiutiamo i nostri clienti a trasformare le informazioni in conoscenze, a eccellere nell'apprendimento e a superare la concorrenza. Forti di una grande esperienza professionale e una cultura aziendale collaborativa ed empatica, mettiamo la tecnologia al servizio del cambiamento delle organizzazioni.

KYOCERA Document Solutions Italia S.p.A.
Via Monfalcone, 15 - Milano
Tel. +39 (02) 92179.1 – Fax +39 (02) 92179600

